

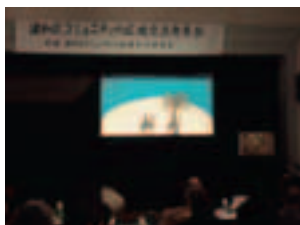
# 魅力あるまちづくりグループ

～浦和区コミュニティ会議～

## ⑨ 影絵グループ『花』

私たち影絵グループは、仲町公民館の「影絵入門講座」の終了を期に、そのメンバーが主体となり発足しました。

「影絵」鑑賞は、普段の生活では味わうことのない体験です。暗くした部屋の中、赤・青・黄などの色を入れた暗体が幻灯機に照らされ、スクリーンに浮かびあがると、生き生きとした動きと共に、まるで、物語りの中に吸い込まれるような、な



▲公演の様子

つかしい感覚が思っておこされることでしょう。

お子様からお年寄りまで楽しめる影絵の公演を通して、地域住民との交流が図れればと考え活動しています。

地域の保育園、幼稚園、小学校、高齢者施設などへ出向き公演を行なっていますので、鑑賞いただければ幸いです。



▲舞台裏の様子

影絵グループ『花』

会 長 ● 新井 孝子

事務局 ● ☎825・3121

## 公民館・図書館からのお知らせ

### 南筒公民館(浦和区領家)

☎882・1721

講座名	日時	内容	対象	申込み
外国人のための日本語教室	4/3(火)から 毎週火曜日10時～12時 毎週火曜日18時30分～20時30分 毎週水曜日18時30分～20時30分	日本語学習・在日生活のアドバイス等	地域に住む外国人	不要、当日 直接会場へ
母と子の広場	4/6(金)から 毎週金曜日10時～12時	育児情報交換、仲間づくり、手遊び・歌等	2歳未満の子どもとその保護者	
コスモス文庫	4/4(水)から 毎週水曜日15時～17時	本の貸出・読み聞かせ・折り紙等	幼児・小学生	

### 上木崎公民館(浦和区上木崎)

☎831・5342

講座名	日時	内容	対象	申込み
歌の散歩道「なかよし」	4/11(水)から 毎月第2水曜日10時～11時30分	童謡・唱歌などを歌う	どなたでも	電話、 又は直接 同公民館へ
介護予防 こしかけ体操	4/18(水)から 毎月第3水曜日13時30分～15時	筋力を維持する体操を椅子に掛けて行う	65歳以上の方	
親子の広場	4/10(火)から 毎月第2第4火曜日10時～11時30分	手遊び等 育児情報交換 仲間づくり	2歳未満の子どもとその保護者	

### 北浦和図書館(浦和区北浦和)

☎832・2321

☎832・2324

休館日:2(月)、9(月)、16(月)、23(月)

事業名	日時	内容	対象	申込み
おはなし会	4月の毎週水曜日 15時～	絵本の読み聞かせ、わらべうた、パネルシアターなど	幼児(親子可)	不要、当日 直接会場へ
えほんのじかん	4月の毎週日曜日 11時～	絵本・紙芝居の読み聞かせ	幼児(親子可)	

### 北浦和図書館東高砂分館(浦和区東高砂町)

☎885・9983

☎885・9984

休館日:2(月)、9(月)、16(月)、23(月)

事業名	日時	内容	対象	申込み
おはなしかい	4月の毎週木曜日 16時～	絵本・紙芝居の読み聞かせ、パネルシアター、工作ほか	幼児(親子可)、小学生	不要、当日 直接会場へ
プチおはなし会	4月の毎週土曜日 11時～	絵本・紙芝居の読み聞かせ	幼児(親子可)、小学生	

● 図書館のホームページ <http://www.lib.city.saitama.jp/>

平成19年4月1日より、図書館サービスをより充実させるため、開館時間・休館日を変更します。

#### 開館時間の拡充のお知らせ(北浦和図書館・東高砂分館)

開館時間は、平日:9時～20時 土曜・日曜・祝日:9時～18時  
となります。(北浦和図書館児童室は18時まで)

#### 休館日の変更のお知らせ(北浦和図書館・東高砂分館)

休館日は、月曜日(月曜日が祝日法による休日の際は、その翌日(休日に当たる日を除く))、年末年始(12月29日から1月4日)、特別整理期間のみとなります。



# 浦和区保健センター からのお知らせ

浦和区常盤6-4-18

申込み・問合せは

TEL 824・3971

FAX 825・7405

- ・申込みは、各指定日 9 時からで、区内在住の方が対象。 ・相談は電話でも行っています。
- ・母子保健の各学級の参加は、お一人のお子さんに対し 1 回のみ。

会場がない事業は、浦和区保健センターが会場です。

事業名	日時	内容	対象	申込み
ふたごっちクラブ (緑区保健センター)	5/29火 ①13:30～16:00 ②14:00～16:00	ふたご以上の妊娠・出産・育児についての話、身長・体重測定、交流会	①ふたご以上を妊娠の方(分べん予定日がH19.8/8～H19.11/13の方) ②1歳未満のふたご以上の赤ちゃんとその保護者(初めての方を優先)	4/27(金)9時から、電話で、緑区保健センターへ。 TEL 712・1200
定員 ①妊婦7人(先着順) ②親子8組(先着順)				

事業名・定員	日時	内容	対象	申込日
<b>母親学級</b> 定員 30人(先着順)	5/8火・15火・24木・29火 13:30～16:00(5/24木は9:20～13:00)	妊娠・出産・育児などを友達を作りながら楽しく学ぶ	初めてお産をする方で分べん予定日がH19.6/20～H19.10/16の方	4/9月～
<b>両親学級</b> 定員 24組(先着順)	5/26土 9:15～12:00	安心して育児ができるような話や赤ちゃんのおふろの実習	初めてお産をする方で分べん予定日がH19.10/16以前の方とその夫	4/11(木)～
<b>離乳食教室</b> 定員 24人(先着順)	5/11金 13:30～15:00	離乳食について楽しく学ぶ	H18.12月・H19.1月生まれの子の赤ちゃんの保護者	4/23月～
<b>育児学級</b> 定員 25組(先着順)	5/30水 13:30～15:30	育児について楽しく学び、友達を作る	H19.1・2月生まれの子の赤ちゃんとその保護者	4/19(休)～
<b>むし歯予防教室</b> 定員 各10組(先着順)	5/16水 ①13:30～14:15 ②14:45～15:30	むし歯予防のために規則的な食生活や正しい歯みがき習慣を身につける	H17.12～H18.5月生まれのお子さんとその保護者	4/16月～
<b>育児相談(乳児期)</b>	4/23月 13:30～14:30	身長・体重測定、保健師・管理栄養士・歯科衛生士などによる育児相談やその他心配ごとの相談など	1歳未満の赤ちゃん	当日、直接、会場へ。 持ち物: 母子健康手帳、おむつの替え、バスタオル
<b>育児相談(幼児期)</b>	4/24火 13:30～14:30		1歳～就学前のお子さん	

事業名	日時・会場	内容	申込み
<b>公民館等健康相談</b>	4/5(木) 10:00～11:30…本太公民館 4/18(水) 10:00～11:30…上木崎公民館	健康に関する相談、体重・体脂肪率・血圧測定・尿検査	当日、直接、会場へ。
<b>成人健康相談 成人歯科健康相談</b>	4/11(木) 13:30～15:00	健康に関する相談、体重・体脂肪率・血圧測定・尿検査 歯や口腔の健康に関する相談と歯みがき指導	※健康手帳をお持ちの方は持参してください。
<b>生活と食事健康相談</b> 定員 4人(先着順)	5/14月 時間はお問い合わせください	保健師・管理栄養士による個別の食事・生活相談	4/23月までに電話で、保健センターへ。

## ここにご広場のご案内

区内にお住まいのおおむね2歳から3歳のお子さん(未就園児に限ります)で、下記のようなお悩みをお持ちの方を対象に、親子でさまざまな遊びを経験しながら、お子さんの成長を見守っていくグループです。

- ・ことばがおそい
- ・おともだちとうまく遊べない
- ・集団に入っていけない
- ・その他発達に心配がある

実施回数…月1～2回

参加期間…最長6か月

託児…あり(事前にご相談ください)

詳しくは区保健センターへお問い合わせください。

保健センターではこの教室以外にも発達に心配なお子さんに関する相談をお受けしています。お気軽にお問い合わせください。



## 区役所からのお知らせ

### 日曜納税窓口を開設します

平日(月～金曜日)に納税できない方のために、日曜納税窓口を開設します。

取り扱い業務は市税(国民健康保険税を除く)の納付と納税相談となります。

日時/4月29日(日) 9時～15時

場所/浦和区役所 1階収納課(23番窓口)

問合せ/区収納課 TEL 829・6091

## 区役所からのお知らせ

### 家庭児童相談のご案内

家庭児童相談室(区支援課内)では児童に関する様々なご相談をお受けしています。相談の秘密は厳守しますのでお気軽にご利用ください。電話相談も可。

日時/月～金 9時～17時

場所/区支援課内

問合せ/TEL 829・6144(相談室直通)

