

## ブックスタートの日程・会場等

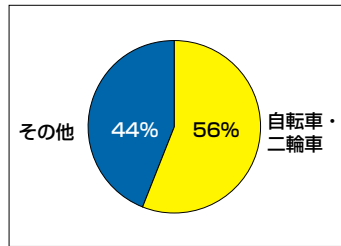
赤ちゃんとその保護者が絵本を通して楽しい時をもち、親子の絆を深められるよう、図書館司書などが読み方をアドバイスし、絵本などが入ったブックスタートパックを対象の方にプレゼントします。

日 時	対 象
11月12日(水) 10:00～11:30まで受付	H15年4～7月生まれの乳児
11月21日(金) 14:00～15:30まで受付	
※11月16日(日) 10:00～11:30まで受付	
12月2日(火) 14:00～15:30まで受付	H15年4～8月生まれの乳児
12月17日(水) 10:00～11:30まで受付	

場所／浦和区保健センター ※11月16日は子育て支援センターうらわで開催(浦和区高砂1-2-1エイベックスタワー浦和・オフィス東館3階309号)

問合せ／浦和区支援課 (☎829・6139)  
市児童福祉課 (☎829・1271)

## 危険!「自転車・二輪車乗車中」



・上半期(1月～6月)  
提供 浦和警察署

浦和区内では自転車・二輪車乗車中の方が過半数を占めています。しかし、浦和区内では自転車・二輪車乗車中の方が過半数(57%)は、自動車乗車中の方で占められています。

浦和警察署です



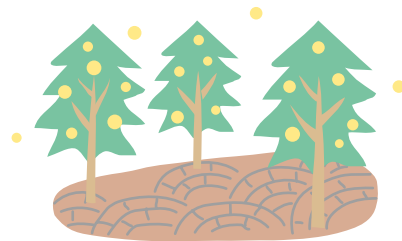
## 「なかまち通りクリスマス・ツリー点灯式」

日 時／平成15年11月15日(土) 15時～17時30分  
※点灯式については、17時を予定しています。

場 所／仲一街商店会内～イトーヨーカドー浦和店の通り(浦和区仲町)

内 容／見沼太鼓の演奏、マジックショー、バルーンショー、バターゲーム など  
※ 来場されましたお客様に、抽選で鉢花(200個限定)を贈呈します。

問合せ／仲一街商店会 佐藤 (☎887・3860)  
地域経済課 (☎829・6179)



## 図書館からのお知らせ



◇図書館ホームページ <http://www.lib.city.saitama.jp/>

### 北浦和図書館(浦和区北浦和)

☎832・2321 FAX832・2324

#### ■市民図書館講座「日本の心 匠の技～消えゆく手仕事～」

●日時／11月29日(土) 14時～ ●内容／伝統的な手仕事にたずさわる職人たちについて、聞き書きを続けてきた経験から語る ●講師／塩野米松氏(作家)  
●対象・定員／成人 70人(申込制)  
●申込み／11月7日(金) 10時から直接または電話で、北浦和図書館へ。

#### ■市民映画会

●日時・上映作品／▶11月14日(金) 14時～「ベニスに死す」(130分) ▶11月28日(金) 14時～「カサブランカ」(103分) ●対象・定員／中学生以上 70人(先着順)

#### ■あかちゃんといっしょのおはなし会

●日時／11月12日(水)・26日(水) 10時30分～11時30分 ●内容／絵本の読み聞かせ、わらべうたなど ●対象／0～2歳児とその保護者 ●定員・申込み／各20組(先着順) 11月5日(水)の10時から、直接又は電話で、北浦和図書館へ。

※参加される方が直接お申し込みください(グループなどの申し込みはお受けできません)。

#### ■おはなし会

●日時／11月の毎週水曜日 15時～  
●内容／絵本の紹介、わらべうた、パネルシアターなど ●対象／幼児(親子可)

#### ■えほんのじかん

●日時／11月の毎週日曜日 11時～  
●内容／絵本・紙芝居の読み聞かせ  
●対象／幼児(親子可)

### 北浦和図書館東高砂分館(浦和区東高砂町)

☎885・9983 FAX885・9984

#### ■おはなし会

●日時／11月の毎週木曜日 16時～  
●対象／幼児(親子可)、小学生

#### ■プチおはなし会

●日時／11月の毎週土曜日 11時～  
●対象／幼児(親子可)、小学生

### 与野図書館(中央区下落合)

☎853・7816 FAX857・1946

#### ■ライブラリー映画会

●日時／11月8日(土) 1回目 10時～ 2回目 14時～ ●会場／3階視聴覚ホー

ル ●上映作品／ディズニー「リロ アンド スティッチ」

●対象／幼児～小学生

#### ■おはなしこども会

●日時／11月12日(水)、26日(水) 16時～ ●会場／3階おはなし室

●対象／幼児～小学3年生

### 与野図書館南分館(中央区大戸)

☎・FAX855・3735

#### ■えほんの会

●日時／11月19日(水) 15時～

●対象／幼児～小学3年生

### 与野図書館西分館(中央区桜丘)

☎854・8636 FAX854・8694

#### ■おはなしいっぱい!

●日時／11月12日(水) 15時～

●対象／幼児～小学校低学年

#### ■朗読ライブ ザ 西分館

●日時／11月16日(日) 11時～

●内容／①斉藤隆介作「半日村」

②中島敦作「牛人」

●対象／成人



# 浦和区役所保健センター (浦和区常盤6-4-18)

TEL 824・3971  
FAX 825・7405

**からのお知らせ**

<b>西区保健センター</b> (西区指扇3743) TEL 620・2700 FAX 620・2769	<b>見沼区保健センター</b> (見沼区堀崎町12-36) TEL 681・6100 FAX 681・6169	
<b>北区保健センター</b> (北区東大成町2-107) TEL 652・8611 FAX 652・8121	<b>中央区保健センター</b> (中央区本町東4-4-3) TEL 853・5251 FAX 857・8529	
<b>大宮区保健センター</b> (大宮区大門町3-1) TEL 646・3100 FAX 646・3169	<b>桜区保健センター</b> (桜区道場4-3-1) TEL 856・6200 FAX 856・6279	
<b>南区保健センター</b> (南区別所7-6-1) TEL 844・7200 FAX 844・7279	<b>緑区保健センター</b> (緑区中尾975-1) TEL 712・1200 FAX 712・1279	

※ご利用については区在住の方を対象としていますが、応募状況などにより、ほかの区の方の参加も可能です。詳しくは、各区保健センターへ。

事業名	日時	内容	対象	定員	申込・問合せ
産婦・新生児訪問指導 <b>要申込</b>	随時	助産師又は保健師の訪問による育児相談	生後28日以内の赤ちゃんとその母親(里帰り出産で期間内に市内に居住している方も含む)	—	母子健康手帳別冊に添付の「出生連絡票」の訪問希望「有」に○をつけ、早めに各区保健センターへ。

● 下表事業の会場は浦和区保健センターです(公民館等での相談は、日時の欄の会場)。  
● 各学級の参加は、お一人のお子さんに対して1回のみとなります。  
● 申し込みは、各指定の申込日の9時から、電話で、浦和区保健センターへ( 824・3971)。 ● 区内在住の方が対象です。

### 母子保健

事業名	日時	内容	対象	定員	申込日
離乳食教室 <b>要申込</b>	12/18 13:30~15:00	離乳食について楽しく学ぶ。	4~5か月の赤ちゃんを持つ保護者	20人(先着順)	11/21
幼児歯科予防教室 <b>要申込</b>	12/17 10:00~11:15	むし歯予防のために規則的な食生活や正しい歯磨き習慣を身につける。	1歳のお子さんとその保護者	15組(先着順)	11/20
母親学級 <b>要申込</b>	12/5・8・12・15 13:30~16:00(12/12は9:20~13:00)	妊娠・出産・育児などについて友達作りをしながら楽しく学ぶ。	初めてお産をする方で、分べん予定日が平成16年5月17日以前の方	30人(先着順)	11/13
育児学級(乳児期) <b>要申込</b>	1/15 13:30~15:30	育児について楽しく学び、友達を作る。	2~3か月の赤ちゃんとその保護者	20組(先着順)	12/5
育児学級(幼児期) <b>要申込</b>	1/14 13:45~15:40	育児について楽しく学び、友達を作る。	2歳のお子さんとその保護者	15組(先着順)	12/5
公民館等育児相談(幼児) <b>導相談</b>	11/17 13:30~14:30 針ヶ谷公民館	身長・体重測定、保健師などによる育児相談やその他心配ごとの相談。	1歳から就学前のお子さん	—	当日、直接、会場へ。

### 成人保健

● 健康相談は電話でも行っています。詳しくは浦和区保健センターへ( 824・3971)。

事業名	日時	内容	対象・定員	申込・問合せ
成人健康相談	11/19 13:30~15:00	健康に関する相談、体重・体脂肪・血圧測定、尿検査	—	当日、直接、会場へ。 ※お持ちの方は健康手帳を持参してください。
生活と食事健康相談 <b>要申込</b>	12/19 13:30~15:00	保健師、栄養士による個別の食事・生活相談	生活習慣病や悩みの方 4人(先着順)	11/28 までに、 電話で、同保健センターへ。
介護家族健康相談	11/19 13:30~15:00	介護者のための健康に関する相談	介護している方	当日、直接、会場へ。 ※お持ちの方は健康手帳を持参してください。
公民館等健康相談	11/14 10:00~11:30 南箇公民館 12/2 10:00~11:30 大東公民館	健康に関する相談、体重・体脂肪・血圧測定、尿検査	—	当日、直接、会場へ。 ※お持ちの方は健康手帳を持参してください。
成人歯科健康相談 <b>要申込</b>	11/19 13:30~15:00	歯や口腔の健康に関する相談と歯磨き指導	20歳以上の方 5人(先着順)	電話で、同保健センターへ。

### うんどう教室

運動指導者とうんどう遊具を使い、腰痛・肩こり予防やつますいたり、ふらついたりしないようにするための運動習慣を身につける教室です。

- 対象…高齢者の方、体力に自信のない方、運動の苦手な方、どなたでも結構です。
- 申込…不要。動きやすい服装で、当日、

直接、会場へ(雨天時は中止です)。  
● 日程…月1回

会場	日程	時間
針ヶ谷小学校	第2木曜日	14:00~
調公園	第4木曜日	14:00~

※日程が祝日と重なる場合は、変更となります。

