

浦和



浦和の花 ニチニチソウ

浦和区役所
〒330-9586
浦和区常盤6丁目4番4号

☎ 825・1111 (代表)
※さいたまコールセンターにつながります。
FAX 829・6233



うらわ美術館

URAWA ART MUSEUM

うらわ美術館は浦和センチュリーシティ3階にある都市型美術館です。「地域ゆかりの作家」と「本をめぐるアート」という2つの収集方針に基づいた美術作品の収集活動を柱に展覧会を年間5回程度、さらにワークショップやギャラリートーク等を開催しています。

展覧会のお知らせ (現在開催中)

BIB50周年

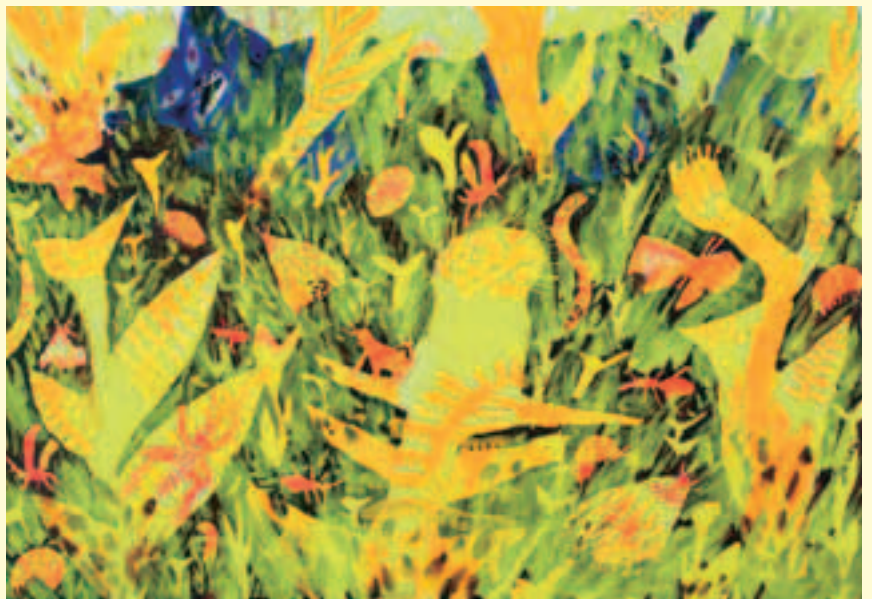
ブラティスラヴァ 世界絵本原画展

— 絵本の50年 これまでとこれから —

7月9日(土)～8月31日(水)

創設50周年の節目を迎えた世界最大規模の絵本原画展「ブラティスラヴァ世界絵本原画展(通称BIB)」について、その歴史と功績を紹介する展覧会を開催します。展示の前半では過去半世紀のBIB出品作品を振り返ります。後半では、昨年開催されたばかりの「BIB 2015」の受賞作品を中心に紹介し、絵本のイラストレーションの最新動向をご覧ください。

毎年恒例の人気企画「絵本の読み聞かせ会」や「創作コーナー」も実施中です。



BIB 2015 金のりんご賞受賞 ミロコマチコ「オレときいろ」
©mirocomachiko

■ 観覧料

一般610(480)円 大高生410(320)円

※中学生以下無料

※()内は20名以上の団体料金及びリピーター料金

※障害者手帳をお持ちの方及び付き添いの方1名は半額

施設案内

所在地 浦和区仲町2-5-1
浦和センチュリーシティ3階
☎827・3215 FAX834・4327

開館時間 10時～17時(土・日曜日のみ20時まで)
※展示室への入場は閉館の30分前までです。
※展覧会により閉館時間が異なる場合があります。

観覧料 展覧会により異なります。 **休館日** 月曜日(祝・休日の場合はその翌平日)、
年末年始、館内整理日

(提供 うらわ美術館)

